

СХЕМА РАСПОЛОЖЕНИЯ ГРАНИЦ ПУБЛИЧНОГО СЕРВИТУТА

Объект: «Строительство ВЛ 0,4 кВ с установкой ПУ для электроснабжения деревни Большакино (4500097503)»

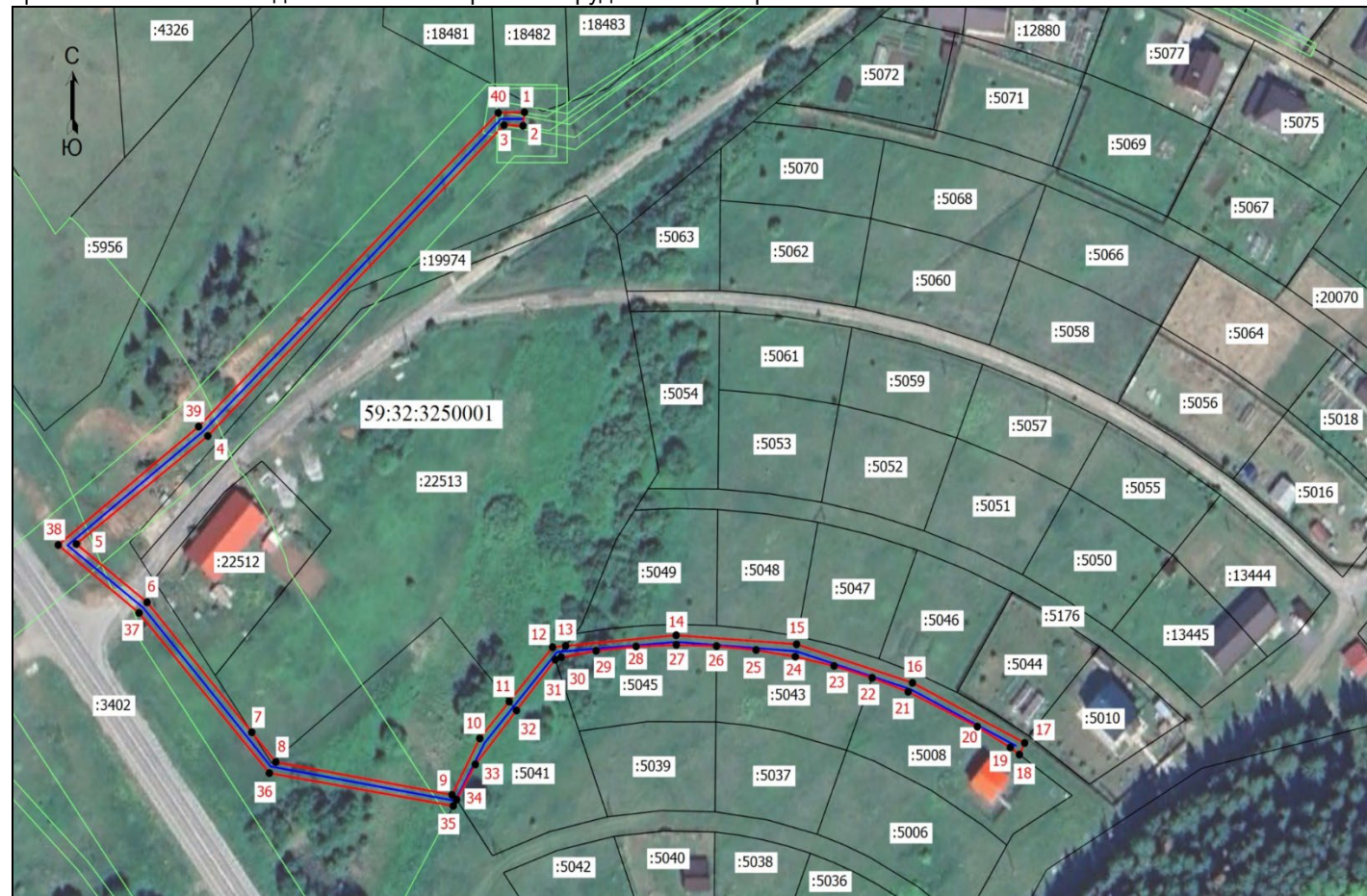
Местоположение объекта: Пермский край, Пермский муниципальный округ, д. Большакино

Площадь земель или части земельного участка, кв.м.: 1848

Категория земель: земли сельскохозяйственного назначения, земли населённых пунктов

Вид разрешенного использования земельного участка

Цель использования: под объекты инженерного оборудования электроснабжения



Координаты характерных точек (МСК-59, зона 2)		
№ п/п	X	Y
1	505912,01	2204911,58
2	505908,03	2204911,11
3	505908,22	2204905,15
4	505816,88	2204812,47
5	505785,14	2204771,33
6	505768,01	2204793,46
7	505729,80	2204826,22
8	505721,06	2204833,72
9	505711,40	2204888,91
10	505728,03	2204897,59
11	505738,84	2204906,79
12	505754,81	2204920,37
13	505755,18	2204924,46
14	505758,33	2204959,05
15	505755,67	2204996,71
16	505744,35	2205033,00
17	505726,69	2205068,10
18	505723,26	2205066,46
19	505725,33	2205063,61
20	505731,44	2205053,31
21	505741,70	2205031,65
22	505745,80	2205020,38
23	505749,31	2205008,46
24	505752,04	2204996,33
25	505753,98	2204984,06
26	505755,13	2204971,68
27	505755,48	2204959,09
28	505755,01	2204946,50
29	505753,72	2204933,98
30	505751,87	2204923,07
31	505751,15	2204921,18
32	505736,22	2204909,06
33	505720,36	2204896,20
34	505710,00	2204890,34
35	505708,18	2204889,31
36	505717,81	2204831,73
37	505764,89	2204790,96
38	505784,83	2204765,68
39	505819,64	2204809,59
40	505911,85	2204903,37
1	505912,01	2204911,58

Масштаб 1:1000

Условные обозначения

- Граница кадастрового квартала
- Граница земельного участка, согласно сведениям из ЕГРН
- Граница зоны с особыми условиями использования
- Граница публичного сервитута
- Граница сооружения, планируемого к строительству
- 59:32:3250001 - Номер кадастрового квартала
- 3442 - Кадастровый номер земельного участка
- 1 - Обозначение новой характерной точки